

# ～社協の「教育支援資金」～

進学したい

夢を叶えたい

卒業まで安心して  
学校に通いたい

進学・在学の費用で悩んだら、  
まずはご相談ください。

## 生活福祉資金貸付制度「教育支援資金」

学費の支払いが難しい世帯の学生を支援するため、高等学校や大学等の入学に必要な費用（就学支度費）、在学中に必要な費用（教育支援費）を貸付する制度です。必要な費用の貸付だけでなく、安心した生活を送ることを目的に、社会福祉協議会や民生委員・児童委員が必要な相談や援助を行います。

※貸付審査には時間がかかります。資金が必要な時期の概ね2か月前には  
ご相談ください。

※日本学生支援機構等、他の制度の利用が優先となる場合もあります。

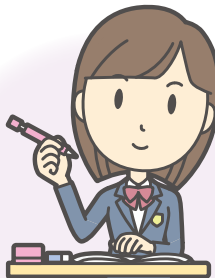
※詳細は『ひょうごの福祉』「教育支援資金のしおり」（右記QRコード）  
にてご確認ください。



## これまでに教育支援資金を利用して、進学した先輩方の声



バイトしながら、サークル活動もしており、楽しく過ごしています。



希望の学部に行けて、勉強ができています。は、とても助かります。



将来の夢のために、しっかり勉強ができています。

## 「他の制度」のご案内

- 日本学生支援機構（大学等奨学金）
- 日本政策金融公庫（国の教育ローン）
- 兵庫県高等学校教育振興会（高校等奨学金）
- 私立高等学校入学資金貸付（高校等入学資金）
- 母子父子寡婦福祉資金（就学支度資金） など



利用基準や申し込み方法  
がそれぞれ異なります。  
詳しくは各ホームページ  
をご参照ください。

他にも各学校独自の制度など、いろいろな奨学金制度があります。ご利用ください。

【問合せ先】権利擁護・成年後見支援センター

TEL:550-9004 FAX:559-5704 Eメール:kenri@sanda-shakyo.or.jp

